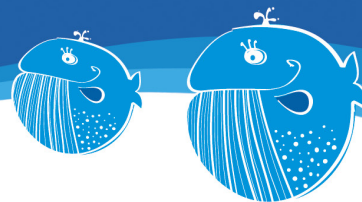


Jídelníček



od 25.11.2024 do 29.11.2024

Pondělí 25.11.2024

Polévka krupicová s vejci
obsahuje alergeny: 01,03,09

Oběd 1 špagety se šunkovou omáčkou a smetanou ,sýr , nápoj
obsahuje alergeny: 01,03,07,09

Úterý 26.11.2024

Polévka rajská polévka
obsahuje alergeny: 01,09

Oběd 1 masové šišky se zeleninou , vařený brambor , nápoj
obsahuje alergeny: 01,03,07,09,10

Středa 27.11.2024

Polévka vývar s nudlemi a zeleninou
obsahuje alergeny: 01,03,09

Oběd 1 moravský vrabec , dušený špenát , bramborový knedlík , nápoj
obsahuje alergeny: 01,03,07,09

Čtvrtek 28.11.2024

Polévka fazolová polévka
obsahuje alergeny: 01,09

Oběd 1 kuřecí stripsy , bramborová kaše , nápoj
obsahuje alergeny: 01,03,07

Pátek 29.11.2024

Polévka frankfurtská polévka s bramborem
obsahuje alergeny: 01,03,07,09

Oběd 1 čočka na kyselo , vařené vajíčko , kyselá okurka , nápoj
obsahuje alergeny: 01,03,09

Seznam alergenů: 01 Obiloviny obsahující lepek 09 Celer
03 Vejce 10 Hořčice
07 Mléko

Změna jídelníčku a složení (alergeny) vyhrazena.
Pokrmů jsou určeny ke spotřebě bez skladování.
Pokrmů v náhradních obalech jsou určeny ke spotřebě bez skladování.
Spotřebujte do 30i minut po převzetí (nandání do náhradních obalů).
Teplé důkladně prohřejte.
Studené do konzumace chladíte (lednice).